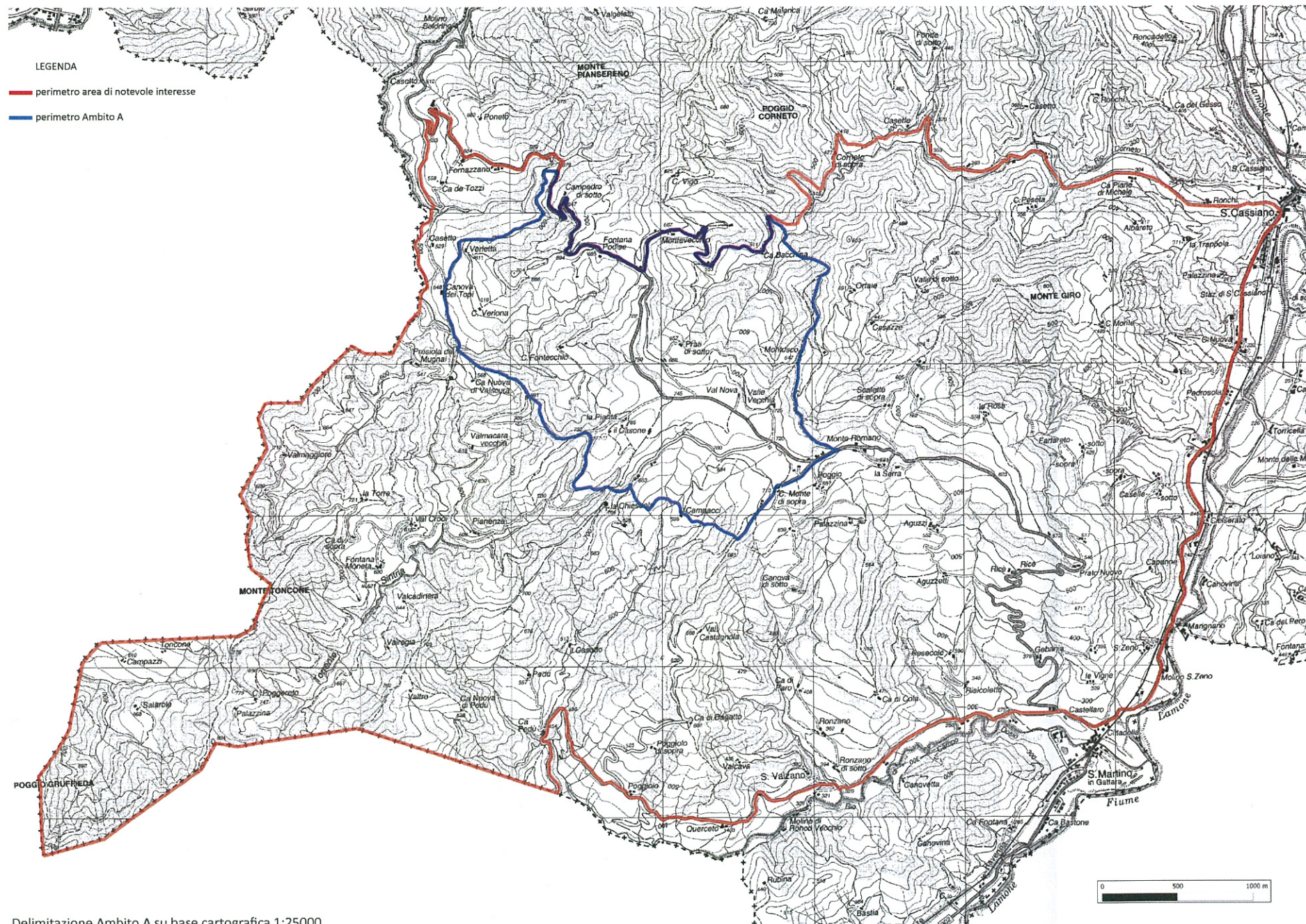


07 NOV 2013

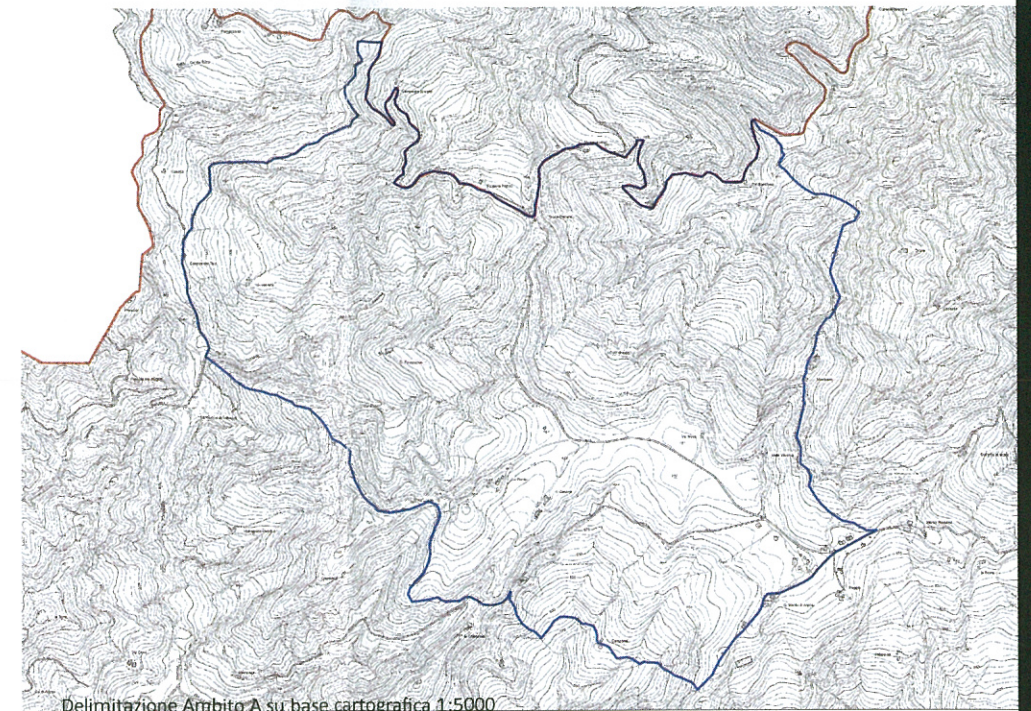


### DESCRIZIONE AMBITO A DI MAGGIOR TUTELA

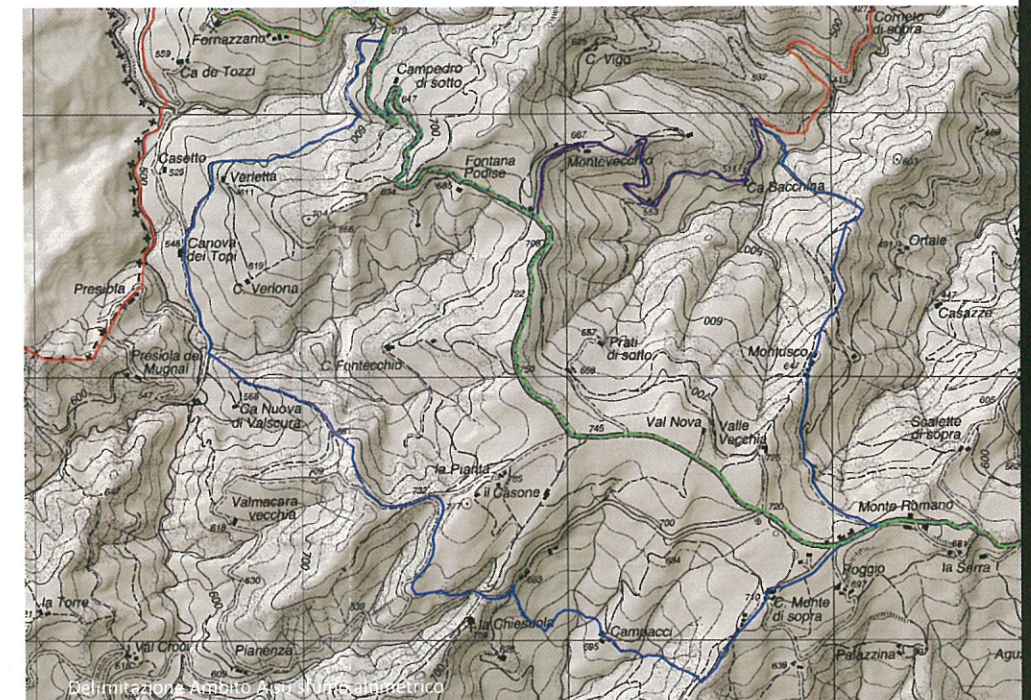
Complessivamente nell'area gli edifici sono di modesta dimensione, sia in pianta che in alzato; le strade sono di larghezza contenuta e non emergono impianti tecnici (antenne, elettrodotti di grossa potenza) che si potrebbero inserire negativamente nelle visuali prospettiche. L'area rappresenta una rara, se non singolare, zona dove le tracce passate dell'uomo, la natura, le magnifiche prospettive, i quadri panoramici, la quiete, le attuali modeste esigenze antropiche convivono in equilibrio e sono distribuite in maniera uniforme in un inscindibile rapporto, evidenziando una singolare stratificazione di elementi armonici tra di loro generatori della peculiarità paesaggistica dell'intorno. La netta connotazione di viabilità panoramica di via Monteromano trova in quest'ambito una particolare forza espressiva.



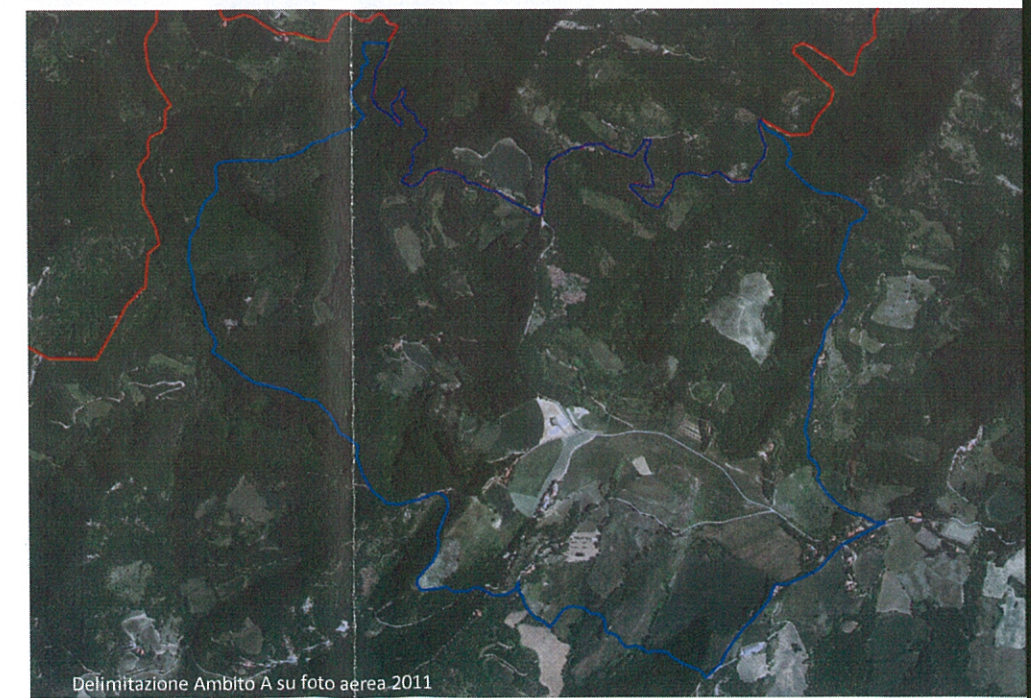
Delimitazione Ambito A su base cartografica 1:25000



Delimitazione Ambito A su base cartografica 1:5000



Delimitazione Ambito A su base cartografica 1:5000



Delimitazione Ambito A su foto aerea 2011

Gruppo di lavoro: Claudio Ceroni, Ilaria Di Cocco, Sandra Manara, Danilo Pantieri, Valter Piazza, Andrea Sardo, Denise Tamborrino.